

Eisbären-Cup Reglement

1. Spielregeln

Es wird nach den offiziellen Regeln des SEHV gespielt. Pro Mannschaft müssen mindestens 1 Torhüter und 5 Feldspieler eingesetzt werden. Erscheint eine Mannschaft mit weniger Spielern, zu spät oder überhaupt nicht, verliert sie das Spiel 5 : 0 forfait!

2. Spielmodus

Die 5 Mannschaften spielen eine normale Runde jeder gegen jeden.

Bei Punktgleichheit entscheidet:

1. die Tordifferenz
2. die Anzahl erzielter Treffer
3. die Punkte aus den direkten Begegnungen

3. Spielzeit

Alle Spiele dauern 2 x 15 Minuten mit laufender Uhr, mit einem Seitenwechsel nach 15 Minuten.

4. Spieler

Es sind keine Spieler zugelassen, welche in den letzten 4 Jahren eine Lizenz des SEHV besessen haben. Sollte trotzdem ein Spieler mit Lizenz eingesetzt werden, verliert diese Mannschaft dieses Spiel mit 5 : 0 forfait! **Ebenfalls wird diese Mannschaft in Zukunft nicht mehr an unserem Turnier teilnehmen dürfen.**

Ein Spieler darf nur in einer Mannschaft spielen. Sollte es aus irgendwelchen Gründen nötig sein, dass ein Spieler in 2 Mannschaften spielt, ist das Einverständnis des jeweiligen Gegners einzuholen und dem Schiedsrichter sowie der Jury mitzuteilen.

Eisbären-Cup Reglement

5. Ausrüstung/Tenue

Die Ausrüstung ist obligatorisch und von jedem Spieler selbst zu stellen. Es wird nur mit kompletter Ausrüstung gespielt. Das OK lehnt jede Haftung ab. Jede Mannschaft hat für 2 unterschiedliche Sätze Tenues zu sorgen, so dass die Mannschaften in jedem Fall zu unterscheiden sind.

6. Eisreinigung/Einlaufen

Nach Schluss jeder Partie ist das Spielfeld und die Spielerbank zu Euren Gunsten sofort zu räumen. Sofern zwischen Spielende / Eisreinigung und dem Spielbeginn genügend Zeit vorhanden ist, können sich die jeweiligen Mannschaften auf dem Eis (ohne Puck) warmlaufen. Auf Zeichen des Schiedsrichters ist der Match unverzüglich zu beginnen. Ist dies nicht der Fall, wird die Spieluhr zur angegebenen Zeit gemäss Spielplan gestartet.

7. Proteste

Proteste sind schriftlich mit einem Depot von **SFR 100.-** an die Jury einzureichen. Das Depot verfällt bei ungerechtfertigtem Einspruch.

8. Fairplay

Schiedsrichter- und Juryentscheide sind unanfechtbar! Unsportlichkeiten werden mit Ausschluss geahndet. **Auch eine Verletzung des Artikels 4 ist eine Unsportlichkeit. Im Zweifelsfalle entscheidet die Jury endgültig!**

Dies ist der Eisbären-Cup und nicht etwa Playoff, **also spielt fair!**

Eisbären-Cup Reglement

9. Versicherung

Die Versicherung ist Sache des Teilnehmers. Das OK lehnt jede Haftung (Unfall, Diebstahl etc.) ab. Bei allfälligen Sachschäden (Garderobe etc.) wird der jeweilige Mannschaftsführer zur Rechenschaft gezogen.

10. Spielplan

siehe Beiblatt

11. Teilnahmegebühr

Die Teilnahmegebühr pro Mannschaft beträgt SFR 350.-

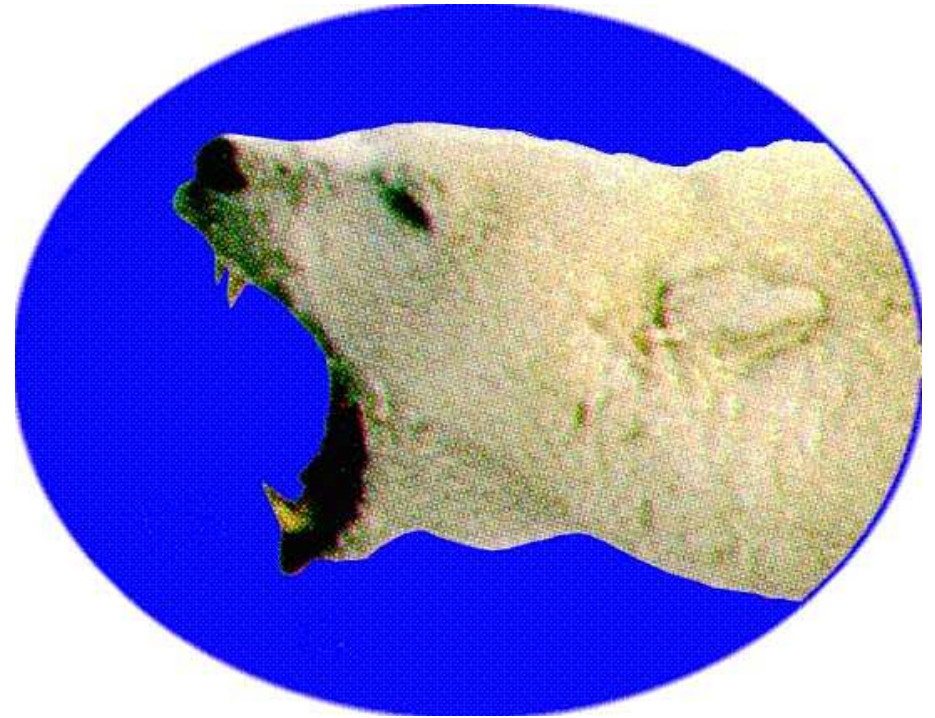
12. Diverses

Für weitere Informationen und Auskünfte:

Halm Reusser, Leimackerstrasse 12, 8355 Aadorf

Tel.: P 079 300 35 83 / G 052 245 04 89

halm.reusser@gmail.com



30. Eisbären - Cup

Samstag, 15. März 2008

Eishalle Bergholz, Wil (SG)